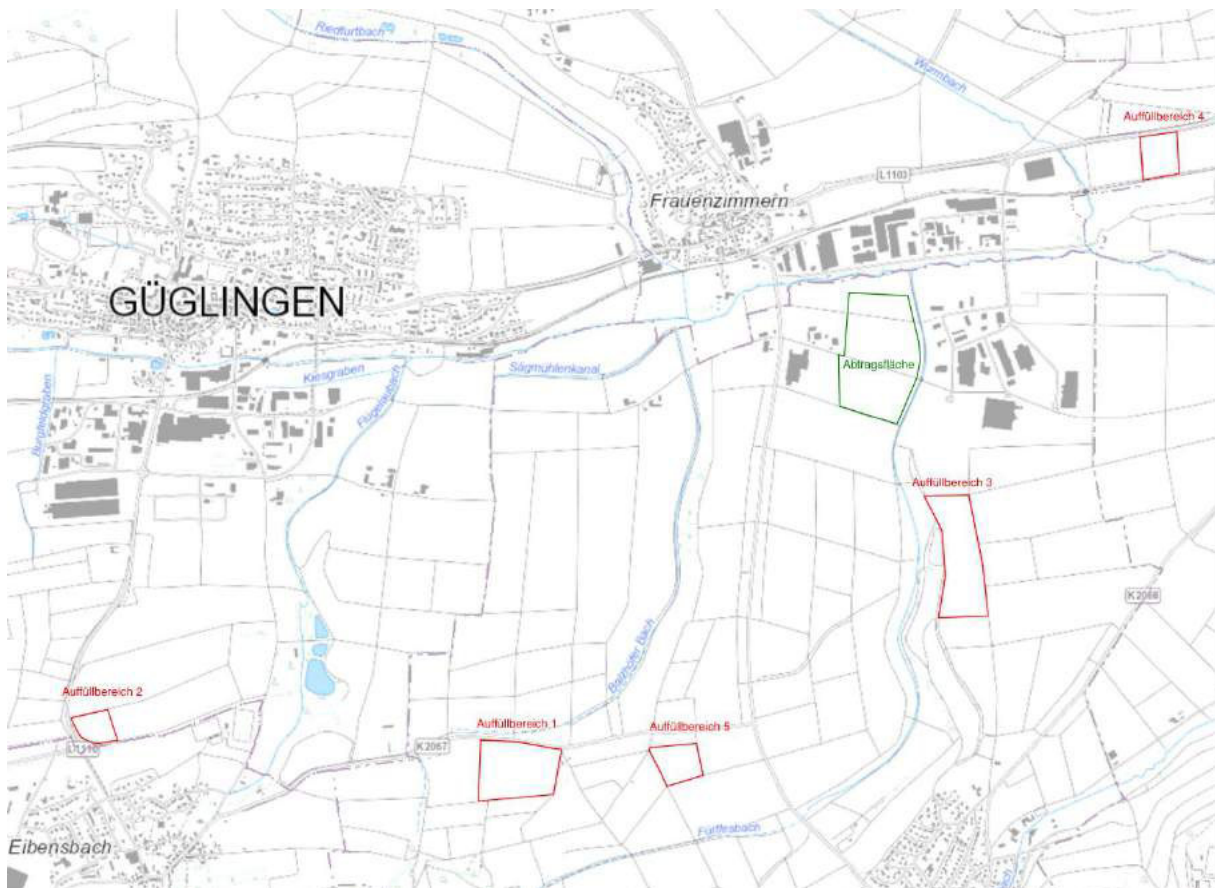


Langwiesen IV

Bericht Oberboden-Management

Stand vom: 10. März 2021



1 Übersicht

Übersicht Öko-Punkte Werksgelände	
Bezeichnung	Öko-Punkte
geplante ÖP Werksgelände	633.834 ÖP
geplante ÖP Renaturierung Fürtlesbach auf Flurstücken der Fa.	93.520 ÖP
bereits generierte ÖP	341.978 ÖP
verfügbarer Humus für weitere ÖP	100.300 ÖP
Abzug ÖP am Gewinn Lichtenberger Rain	179.574 ÖP
Abzug ÖP-Planung wegen Bodenbewertung (Humus-Verunreinigung durch Steine)	105.502 ÖP
Ergebnis maximal erzielbare ÖP	442.278 ÖP

Hinweise und Erläuterungen:

- Gegenüber der ursprünglichen Planung für das Humus-Management werden in dem betroffenen Areal nur **442.278 ÖP** statt **727.354 ÖP** erzielt, was somit einer Minderung von insgesamt 285.076 ÖP entspricht.
- Da der Bereich westlich des Fürtlesbachs an das Betriebsgelände direkt anschließt, wurde das hierfür geplante Humus-Management als Teil des Werksgeländes in dieser Phase des Humus-Managements mit abgearbeitet.
- Der Umweltbericht vom Sommer 2020 hat für das Oberboden-Management auf dem Werksgelände 635.034 ÖP angesetzt. Der Wert wurde mit neu ermittelten Vermessungsdaten nun auf 633.834 ÖP reduziert.

2 Abtragung

2.1 Abtragsfläche

Flurstück	Fläche Flurstück	Werksgelände	Werksgelände Anteil ÖP-fähig	Fläche Zaber Renaturierung	Fläche Fürtlesbach Renaturierung	Renaturierung Anteil ÖP-fähig	Status
1481	12.551 m ²	6.353 m ²	6.353 m ²	4.872 m ²	1.326 m ²	6.198 m ²	in Arbeit
1482	4.877 m ²	2.941 m ²	2.941 m ²	1.936 m ²		1.936 m ²	offen
1483	939 m ²	589 m ²	589 m ²	350 m ²		350 m ²	offen
1484	2.509 m ²	1.608 m ²	00 m ²	901 m ²		00 m ²	abgeschlossen
1485	4.298 m ²	2.856 m ²	00 m ²	1.442 m ²		00 m ²	abgeschlossen
1486	12.623 m ²	8.432 m ²	00 m ²	4.191 m ²		00 m ²	abgeschlossen
1494/1	1.079 m ²	1.012 m ²	00 m ²		67 m ²	00 m ²	
1500/1	20.935 m ²	20.147 m ²	20.147 m ²	00 m ²		00 m ²	in Arbeit
1501	3.299 m ²	3.299 m ²	3.299 m ²	00 m ²		00 m ²	in Arbeit
1502	801 m ²	801 m ²	801 m ²	00 m ²		00 m ²	in Arbeit
1503	7.162 m ²	7.162 m ²	7.162 m ²	00 m ²		00 m ²	in Arbeit
1504	18.728 m ²	15.652 m ²	15.652 m ²		3.076 m ²	3.076 m ²	in Arbeit
1505/1	1.401 m ²	1.316 m ²	00 m ²	00 m ²	85 m ²	00 m ²	abgeschlossen
1506	2.755 m ²	355 m ²	355 m ²		2.400 m ²	2.400 m ²	abgeschlossen
1507	6.047 m ²	5.835 m ²	5.835 m ²		212 m ²	212 m ²	abgeschlossen
1508	7.266 m ²	7.266 m ²	7.266 m ²	00 m ²		00 m ²	abgeschlossen
1509	2.558 m ²	2.558 m ²	2.558 m ²	00 m ²		00 m ²	abgeschlossen
1510	9.367 m ²	9.367 m ²	9.367 m ²	00 m ²		00 m ²	abgeschlossen
1511	802 m ²	802 m ²	802 m ²	00 m ²		00 m ²	abgeschlossen
1512	4.773 m ²	4.773 m ²	4.773 m ²	00 m ²		00 m ²	abgeschlossen
1513	3.769 m ²	3.769 m ²	3.769 m ²	00 m ²		00 m ²	abgeschlossen
1514	6.031 m ²	6.031 m ²	6.031 m ²	00 m ²		00 m ²	abgeschlossen
1515/3	5.075 m ²	5.075 m ²	5.075 m ²	00 m ²		00 m ²	abgeschlossen
1515/4	2.864 m ²	2.864 m ²	2.864 m ²	00 m ²		00 m ²	abgeschlossen
	142.509 m²	120.863 m²	105.639 m²	13.692 m²	7.166 m²	14.172 m²	
	Bedarf Zielfläche		158.459 m ²			47.240 m ²	
	erzielbare Punkte		633.834 ÖP	Fürtlesbach (bereits abgeschlossen):		93.520 ÖP	
				Zaber (späterer Zeitpunkt durch Renaturierung):		95.440 ÖP	

Hinweise/Erläuterungen:

- Die Flächendaten beruhen auf den im Sommer 2020 geänderten Flurstückdaten im Hinblick auf die Zusammenlegung von Flächen für den neuen Feldweg zur Übereignung an den Zweckverband und der damit verbundenen Vermessung (Flurstück 1515/4).

- Der Abtrag umfasst nur das Werksgelände, sowie den Bereich der Renaturierung westlich des Fürtlesbachs. Der weiterhin im B-Plan befindliche Bereiche der Renaturierung östlich des Fürtlesbachs, sowie der Bereich an der Zaber sind hiervon ausgenommen und werden erst im Zuge der Umsetzung der Renaturierung angegangen.
- Alle deklarierten Abtragsflächen weisen eine Ackerzahl von mindestens 80 auf, der flächenbezogene Durchschnittswert beläuft sich auf ca. 85,5.

2.2 Noch Verbleibender Oberboden

Bei der Begutachtung wurden alle verbleibenden Humus-Mieten auf Tauglichkeit untersucht. Begutachtung und Beprobung im Dezember 2020 ergab eine weiterhin sehr gute Humus-Qualität. Auf dem Gelände verbleibend sind noch 7 Humus-Mieten mit einem Gesamtvolumen von ca. 5.015 m³ (siehe Anlage 2). Die Abfuhr des verbleibenden Oberbodens ist für September 2021 geplant. Bis dahin werden die Mieten zusätzlich mit Luzernen begrünt.

Humus-Mieten auf Gelände verbleibend		
Volumen	benötigte Zielfläche	generierbare Öko-Punkte
885 m ³	4.425 m ²	17.700 ÖP
770 m ³	3.850 m ²	15.400 ÖP
732 m ³	3.660 m ²	14.640 ÖP
804 m ³	4.020 m ²	16.080 ÖP
177 m ³	885 m ²	3.540 ÖP
888 m ³	4.440 m ²	17.760 ÖP
759 m ³	3.795 m ²	15.180 ÖP
5.015 m³	25.075 m²	100.300 ÖP

Stellungnahme Hr. Dr. Köhler:

„Die Humusgehalte bewegen sich zwischen 4,11 und 5,01 %. Das entspricht „h4“ (stark humos) gemäß der Bodenkundlichen Kartieranleitung. Zieht man das Kristallwasser im Ton ab (erfahrungsgemäß sind es rd. 10%), so erhält man „h3“ (mittel humos). Das Ergebnis bestätigt, dass die Mieten aus humosem Oberboden bestehen. Der Wassergehalt von 19 – knapp 25% entspricht den aktuellen Witterungsverhältnissen. Der Kern in Miete 1 zeigt den „sickerwassergeschützten“ Wassergehalt von rd. 11%.“

Die zugehörigen Laborberichte sind im Anlage 2 beigefügt.

3 Auffüllung

Alle zur Auffüllung geeigneten Flächen weisen eine Ackerzahl von unter 60 auf, der flächenbezogene Durchschnittswert beläuft sich auf ca. 53,5.

3.1 Auffüllbereich 1

Gemarkung: Cleebronn

Gewann: Damm

Zeitraum Auffüllung: 06. bis 23. August 2019

Flurstück	Fläche	Aktenzeichen Genehmigung	Ackerzahl
3574	3.125 m ²	2020-400505	50 & 53
3575	2.500 m ²	2020-706	50 & 53
3576	1.188 m ²	2020-706	50 & 53
3577	4.375 m ²	2019-2156	50 & 53
3578	5.001 m ²	2019-2143	50 & 53
3579	5.100 m ²	2019-3191	50 & 53
3580	3.375 m ²	2019-2140	50 & 53
3581	1.284 m ²	2019-2140	50 & 53
3582	2.665 m ²	2019-2140	50 & 53
3583	4.490 m ²	2019-2160	50 & 53
3584	1.915 m ²	2019-2160	50 & 53
3585	2.500 m ²	2019-2158	50 & 53
3586	2.500 m ²	2019-2159	50 & 53
3587	6.109 m ²	2019-3210	50 & 53
3588	6.414 m ²	2019-3210	59

Gesamt (anrechenbar):	
Σ Fläche	52.541,00 m ²
Σ Öko-Punkte	210.164 ÖP

3.2 Auffüllbereich 2

Gemarkung: Güglingen

Gewann: Äußerer Riedgraben

Zeitraum Auffüllung: 18. September 2019 bis 15. Oktober 2019

Flurstück	Fläche	Auffüllung	nachträglicher Abzug	Grund für Abzug	Aktenzeichen Genehmigung
1507	13.392 m ²	13.392,00 m ²	3.943,00 m ²	Bodenkennwerte	2019-3452

Gesamt (anrechenbar):	
Σ Fläche	13.392,00 m ²
Σ Öko-Punkte	37.796 ÖP

Hinweise/Erläuterungen:

- Durch die Auffüllung von 13.392 m² sollten 53.568 ÖP erzielt werden. Wegen zu hoher Ackerzahlen in Teilbereichen des Flurstücks können nachträglich nur 9.449 m² // 37.796 ÖP der durchgeführten Auffüllung angerechnet werden. Somit wurden 3.943 m² // 15.772 ÖP in Abzug gebracht.

3.3 Auffüllbereich 3

Gemarkung: Cleeborn

Gewann: Lichtenberger Rain

Zeitraum Auffüllung:

- 15. Oktober 2019 bis 22. November 2019
- 28. Dezember 2019 bis 03. Januar 2020
- Geplant: September 2021

Verlängerung 1, Aktenkennzeichen Genehmigung 2020-1349:

- Flurstück 6979, 2.673 m²,
- Flurstück 6980, 11.325 m²

Verlängerung 2, Aktenkennzeichen Genehmigung „offen“:

- Flurstück 6979, 2.673 m²
- Flurstück 6980, 11.325 m²

Flurstück	Fläche Flurstück	Auffüllung erster Abschnitt	Auffüllung zweiter Abschnitt	Auffüllung dritter Abschnitt	nachträglicher Abzug	Grund für Abzug	Aktenzeichen Genehmigung
761	7.670 m ²	2.765 m ²			2.765 m ²	Bodenkennwerte	2019-3652
		48 m ²			48 m ²	Bodenkennwerte	
		2.789 m ²			2.789 m ²	Auffüllung Fehler	
		2.067 m ²			2.067 m ²	Auffüllung Fehler	
6989	12.061 m ²	3.509 m ²			3.509 m ²	Bodenkennwerte	2019-3652
		5.392 m ²			5.392 m ²	Auffüllung Fehler	
		2.926 m ²			2.926 m ²	Auffüllung Fehler	
		83 m ²			83 m ²	Auffüllung Fehler	
6988	3.724 m ²	1.109 m ²			1.109 m ²	Bodenkennwerte	2019-3652
		774 m ²			774 m ²	Auffüllung Fehler	
		1.714 m ²			1.714 m ²	Auffüllung Fehler	
		101 m ²			101 m ²	Auffüllung Fehler	
6987	3.063 m ²	27 m ²			27 m ²	Auffüllung Fehler	2019-3652
		894 m ²			894 m ²	Bodenkennwerte	
		674 m ²			674 m ²	Auffüllung Fehler	
		1.418 m ²			1.418 m ²	Auffüllung Fehler	
6986	1.723 m ²	78 m ²			78 m ²	Auffüllung Fehler	2019-3652
		433 m ²			433 m ²	Bodenkennwerte	
		447 m ²			447 m ²	Auffüllung Fehler	
		801 m ²			801 m ²	Auffüllung Fehler	
6985	4.074 m ²	42 m ²			42 m ²	Auffüllung Fehler	2019-3652
			95 m ²		95 m ²	Mais-Anbau	
			1.888 m ²		1.888 m ²	Mais-Anbau	
6984	2.675 m ²		2.091 m ²		2.091 m ²	Mais-Anbau	2019-3652
			35 m ²		35 m ²	Mais-Anbau	
			23 m ²		23 m ²	Mais-Anbau	
			488 m ²		488 m ²	Mais-Anbau	
6983	3.855 m ²		2.129 m ²		2.129 m ²	Mais-Anbau	2019-3652
			116 m ²		116 m ²	Mais-Anbau	
			2.216 m ²		2.216 m ²	Mais-Anbau	
			141 m ²		141 m ²	Mais-Anbau	
6982	3.470 m ²		1.473 m ²		1.473 m ²	Mais-Anbau	2019-3652
			1.988 m ²		1.988 m ²	Mais-Anbau	
6980	16.392 m ²		1.784 m ²		1.784 m ²	Mais-Anbau	2019-3652
			2.909 m ²	3.092 m ²			
			3.729 m ²	1.148 m ²			
			1.582 m ²		1.582 m ²	Bodenkennwerte	
6979	10.070 m ²				693 m ²	Bodenkennwerte	2019-3652
				96 m ²			
Σ Fläche		28.151,15 m²	23.380,80 m²	6.375,14 m²	44.893,57 m²		
Σ Öko-Punkte					-44.132 ÖP	Bodenkennwerte	
					-77.574 ÖP	Auffüllung Fehler	
					-57.869 ÖP	Mais-Anbau	
		112.605 ÖP	93.523 ÖP	25.501 ÖP	-179.574 ÖP		

Gesamt (maximal anrechenbar):	
Σ Fläche	13.013,52 m ²
Σ Öko-Punkte	52.054 ÖP

Hinweise/Erläuterungen:

- Der erste Abschnitt
- Der zweite Abschnitt wurde während der Frostperiode aufgefüllt
- Durch die Auffüllung von 57.907 m² sollten 231.628 ÖP erzielt werden.
 - o Im ersten Auffüllungsabschnitt mussten wegen zu hoher Ackerzahlen in Teilbereichen der Flurstücke 35.030 ÖP in Abzug gebracht werden. Darüber hinaus wurden vom LRA Fehler in der Auffüllung angemerkt, die potentiell eine Bodenverdichtung zur Folge haben können, wodurch weitere 77.574 ÖP in Abzug gebracht werden müssen, sodass im ersten Abschnitt statt geplanter 112.605 ÖP keine ÖP erzielt werden konnten.
 - o Der zweite Abschnitt wurde bei Frost aufgefüllt um eine potentielle Bodenverdichtung zu vermeiden. Die hierbei geplanten 93.523 ÖP müssen jedoch ebenfalls zum Großteil wieder in Abzug gebracht werden. Grund hierfür sind zu hohe Ackerzahlen (9.101 ÖP) und die nicht erlaubte Ansaat von Hackfrüchten (57.868 ÖP). Somit können nur 26.554 ÖP angerechnet werden.
 - o Beim dritten Auffüllungsabschnitt könnten bis zu 25.501 ÖP erzielt werden. Da die verbleibende Humus-Menge jedoch nicht ausreicht, wird die Zielfläche entsprechend um 1.921 m² reduziert, wodurch somit nur noch 17.816 ÖP erzielt werden können. Die Auffüllung ist für September 2021 geplant.
 - o Insgesamt wurden somit 182.019 ÖP in Abzug gebracht, wodurch insgesamt noch 44.370 ÖP erzielt werden können.

3.4 Auffüllbereich 4

Gemarkung: Brackenheim

Gewann: Galgenforst

Zeitraum Auffüllung: 7. bis 24. Mai 2020

Flurstück	Fläche Flurstück	Aktenzeichen Genehmigung	Ackerzahl
5627	4.558 m ²	2019-465	57
5628	6.384 m ²	2019-465	56 & 57
5629	3.524 m ²	2019-465	56 & 57
5629/1	2.400 m ²	2019-465	56 & 57

Gesamt (anrechenbar):	
Σ Fläche	16.866,00 m ²
Σ Öko-Punkte	67.464 ÖP

3.5 Auffüllbereich 5

Gemarkung: Cleebronn

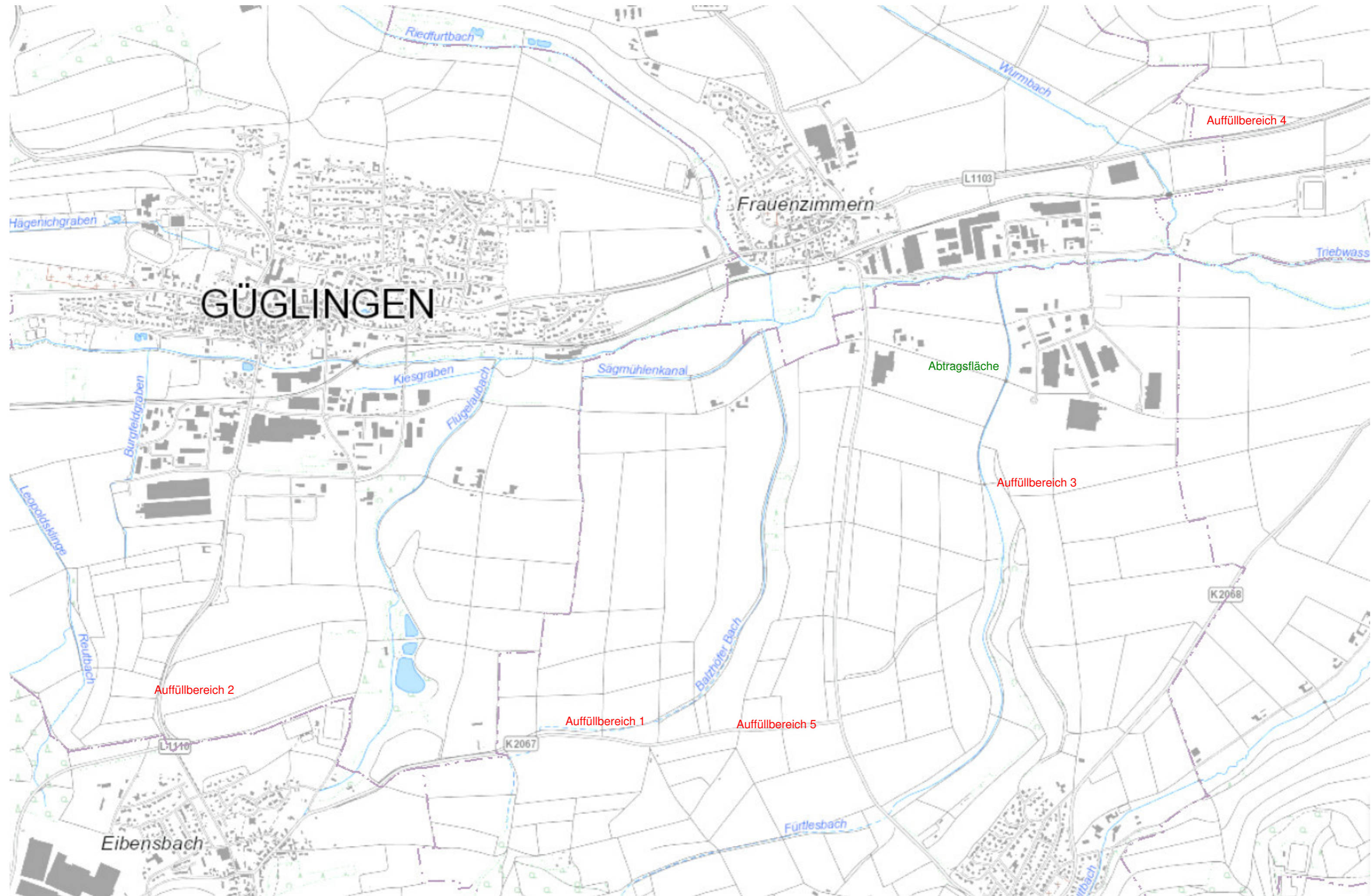
Gewann: Hälde

Zeitraum Auffüllung (geplant): September 2021

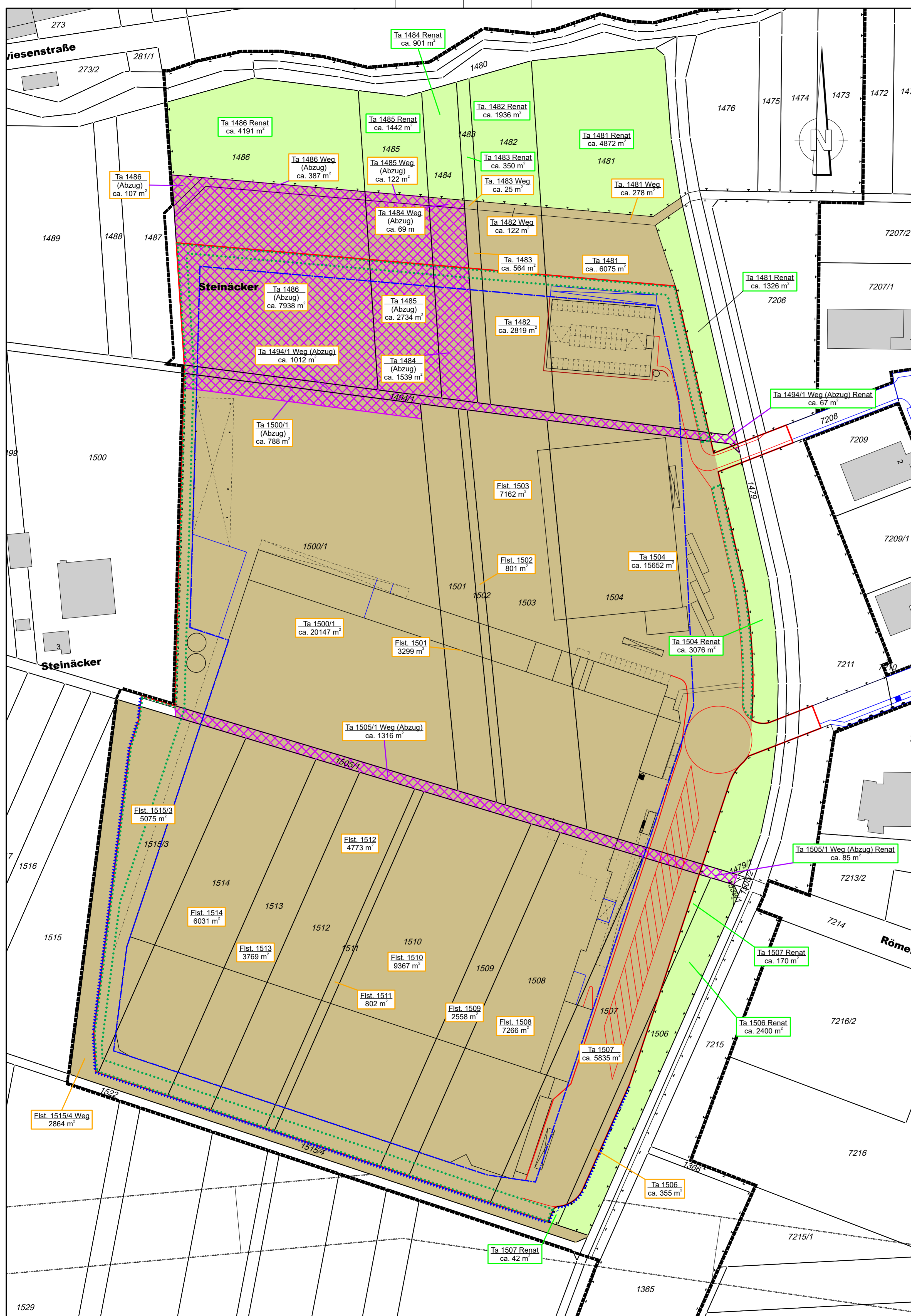
Flurstück	Fläche Flurstück	Aktenzeichen Genehmigung	Ackerzahl
1804	1.145 m ²	2020-400048	49 & 59
1805	3.268 m ²	2020-400048	49 & 59
1806	2.580 m ²	2020-400048	59
1807	1.105 m ²	2020-400048	59
1808	2.108 m ²	2020-400048	59
1809	2.855 m ²	2020-400048	59
1810	2.895 m ²	2020-400048	59
1811	4.665 m ²	2020-400048	59

Gesamt (anrechenbar):	
Σ Fläche	20.621,00 m ²
Σ Öko-Punkte	82.484 ÖP

Übersichtskarte



Abtragsbereich Flächen



- Ta 1504 Teil aus Flst. 1504
- Oberbodenabtrag Baufeld ca. 121.651 m²
- Abzugsflächen Baufeld ca. -16.012 m²
- ==> Nutzbare Fläche ca. 105.639 m²
- Oberbodenabtrag Renaturierungsflächen Fürtlesbach / Zaber

Nr.	Art der Änderung und Ergänzung	Datum	Name
1	ALKIS neu, Flächen ergänzt, Renaturierung Fürtlesbach / Zaber dargestellt	24.02.21	MT



Messmer Consult
Tiefbau (Planung - Ausschreibung - Bauleitung)
Bauleitplanung - Projektsteuerung
Ingenieurvermessung - GIS - GPS
Generalplaner

Dahlienweg 2
D-71409 Schwäbischalmheim
+49(0)7145/9288-0
Fax: +49(0)7145/9288-88
eMail: post@ib-messmer.com
Internet: www.ib-messmer.com

Projekt : Layher - Neubau Werk III Clebronn		Datum	Zeichen
Projekt-Nr. : 22 534	bearbeitet	02/2021	CÖ
Darstellung : Oberbodenmanagement Übersichtsplan Baufläche	gezeichnet	11.03.2020	CÖ
	geprüft		
	Reg.-Nr.	1	
	Datell	Oberbodenmanagement-Baufeld-Renaturierungsflächen	
Objekt	Oberbodenmanagement-Baufeld-Renaturierungsflächen		
Maßstab: 1:1000			
Bauherr : Wilhelm Layher GmbH & Co. KG Ochsenbacher Straße 56 74363 Güglingen		Datum	Unterschrift
Planverfasser: Messmer Consult Dahlienweg 2 71409 Schwäbischalmheim		Datum	Unterschrift

Abtragsbereiche

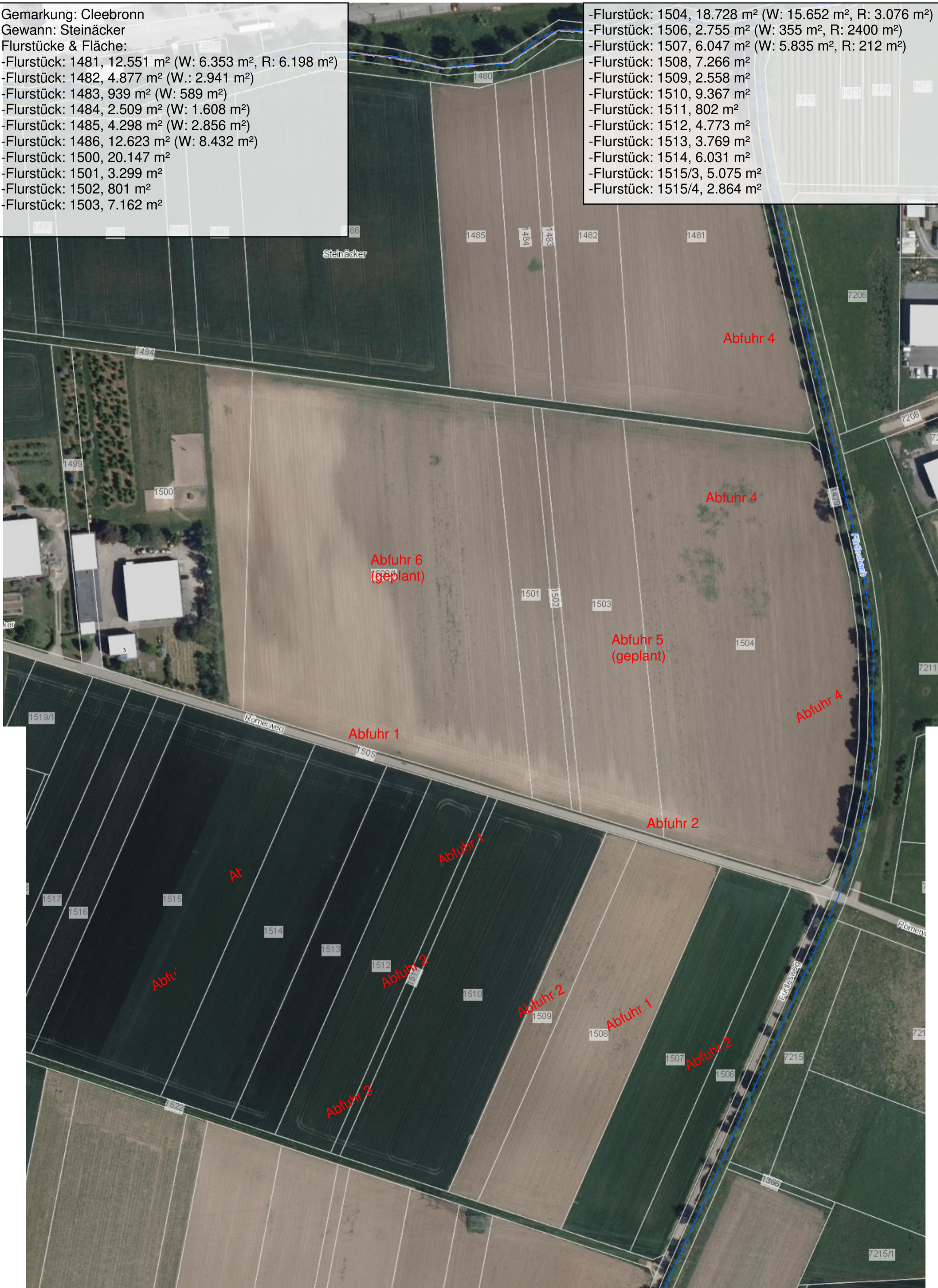
Gemarkung: Cleebrohn

Gewann: Steinäcker

Flurstücke & Fläche:

- Flurstück: 1481, 12.551 m² (W: 6.353 m², R: 6.198 m²)
- Flurstück: 1482, 4.877 m² (W.: 2.941 m²)
- Flurstück: 1483, 939 m² (W: 589 m²)
- Flurstück: 1484, 2.509 m² (W: 1.608 m²)
- Flurstück: 1485, 4.298 m² (W: 2.856 m²)
- Flurstück: 1486, 12.623 m² (W: 8.432 m²)
- Flurstück: 1500, 20.147 m²
- Flurstück: 1501, 3.299 m²
- Flurstück: 1502, 801 m²
- Flurstück: 1503, 7.162 m²

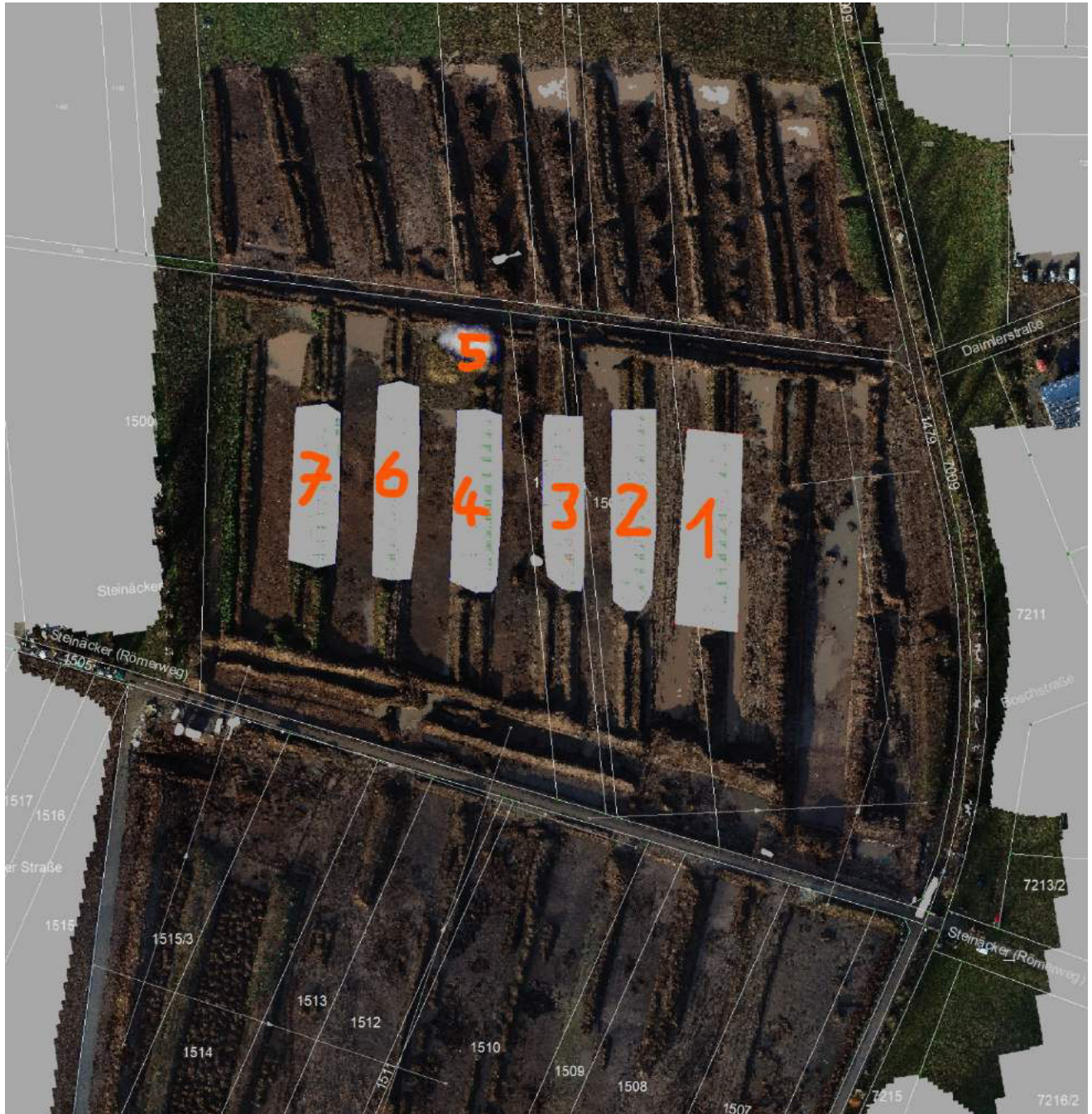
- Flurstück: 1504, 18.728 m² (W: 15.652 m², R: 3.076 m²)
- Flurstück: 1506, 2.755 m² (W: 355 m², R: 2400 m²)
- Flurstück: 1507, 6.047 m² (W: 5.835 m², R: 212 m²)
- Flurstück: 1508, 7.266 m²
- Flurstück: 1509, 2.558 m²
- Flurstück: 1510, 9.367 m²
- Flurstück: 1511, 802 m²
- Flurstück: 1512, 4.773 m²
- Flurstück: 1513, 3.769 m²
- Flurstück: 1514, 6.031 m²
- Flurstück: 1515/3, 5.075 m²
- Flurstück: 1515/4, 2.864 m²



*Dies betrifft ausschließlich die Flächen, die im Rahmen des Humus-Managements vom Werksgelände aus logistischen Gründen inkludiert wurden (Bereich östlich des Fürtlesbachs).

verfügbare Humusmieten

Humusmieten mittels 3D-Luftbildaufnahmen und GPS-Absteckung in Abstimmung mit Geologen und mit validierenden Bodenproben bestimmt.
Die Gesamtmenge an noch verfügbarem Humus beläuft sich auf 5.015m³, woraus sich eine auffüllbare Fläche von 25.075 m² ergibt.



Humusmiete 1: Rest ca. 885m³

Humusmiete 3: Rest ca. 732m³

Humusmiete 5: Rest ca. 177m³

Humusmiete 7: Rest ca. 759m³

Humusmiete 2: Rest ca. 770m³

Humusmiete 4: Rest ca. 804m³

Humusmiete 6: Rest ca. 888m³

Aufgestellt:
Schwaikheim 19.01.2021
Messmer Consult

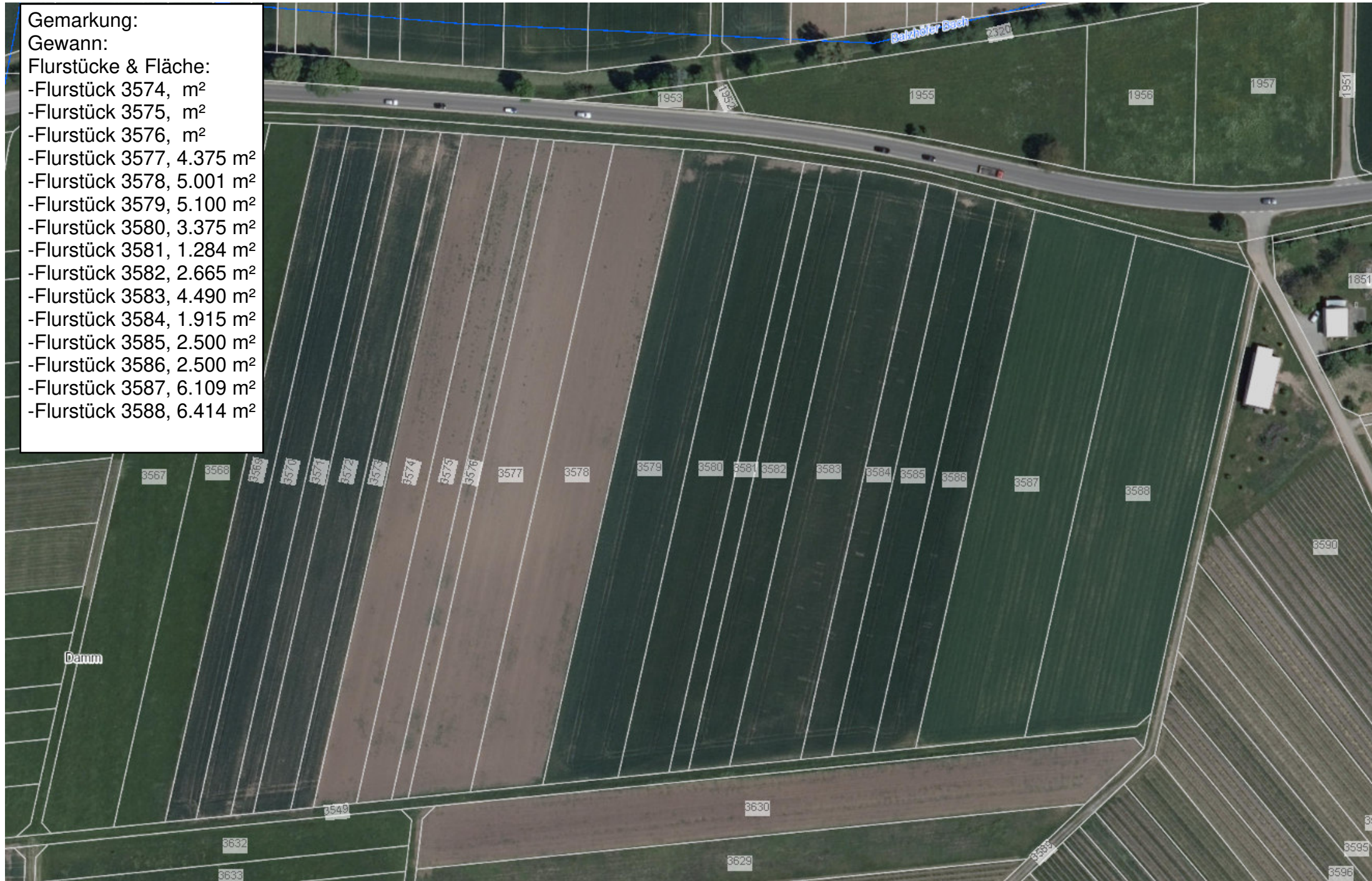
Auffüllbereich 1 - Damm

Gemarkung:

Gewann:

Flurstücke & Fläche:

- Flurstück 3574, m²
- Flurstück 3575, m²
- Flurstück 3576, m²
- Flurstück 3577, 4.375 m²
- Flurstück 3578, 5.001 m²
- Flurstück 3579, 5.100 m²
- Flurstück 3580, 3.375 m²
- Flurstück 3581, 1.284 m²
- Flurstück 3582, 2.665 m²
- Flurstück 3583, 4.490 m²
- Flurstück 3584, 1.915 m²
- Flurstück 3585, 2.500 m²
- Flurstück 3586, 2.500 m²
- Flurstück 3587, 6.109 m²
- Flurstück 3588, 6.414 m²



Auffüllbereich 2 - Äußerer Riedgraben

Gemarkung: Güglingen
Gewinn: Äußerer Riedgraben
Flurstücke & Fläche:
- Flurstück 1507, 13392 m²



Auffüllbereich 3.1 - Lichtenberger Rain



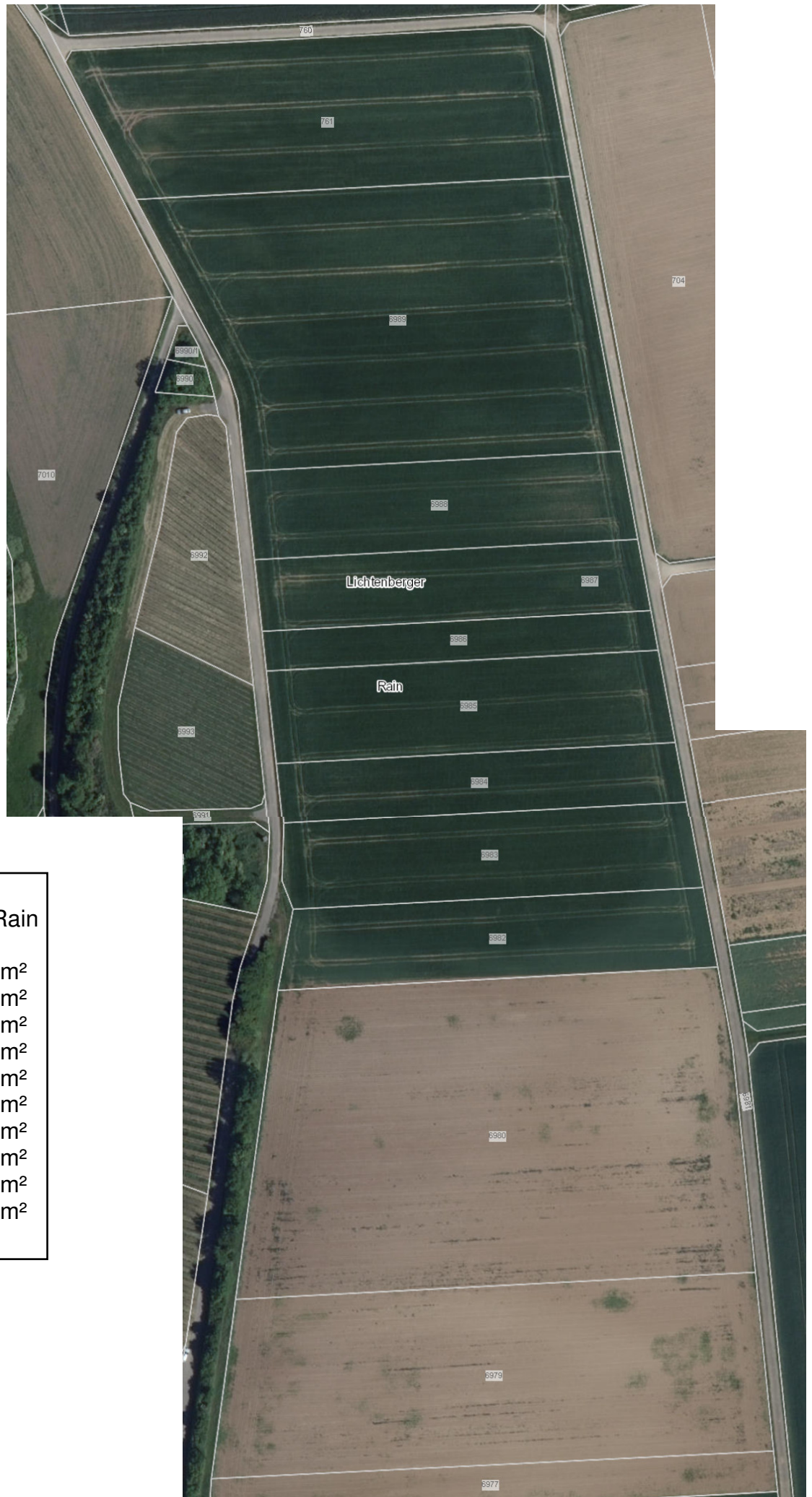
Gemarkung: Cleeborn

Gewann: Lichtenberger Rain

Flurstücke & Fläche:

- Flurstück 6980, 11.325 m²
- Flurstück 6982, 3.470 m²
- Flurstück 6983, 3.855 m²
- Flurstück 6984, 2.675 m²
- Flurstück 6985, 4.074 m²
- Flurstück 6986, 1.723 m²
- Flurstück 6987, 3.063 m²
- Flurstück 6988, 3.724 m²
- Flurstück 6989, 12.061 m²
- Flurstück 761, 7.670 m²

Auffüllbereich 3.2 - Lichtenberger Rain



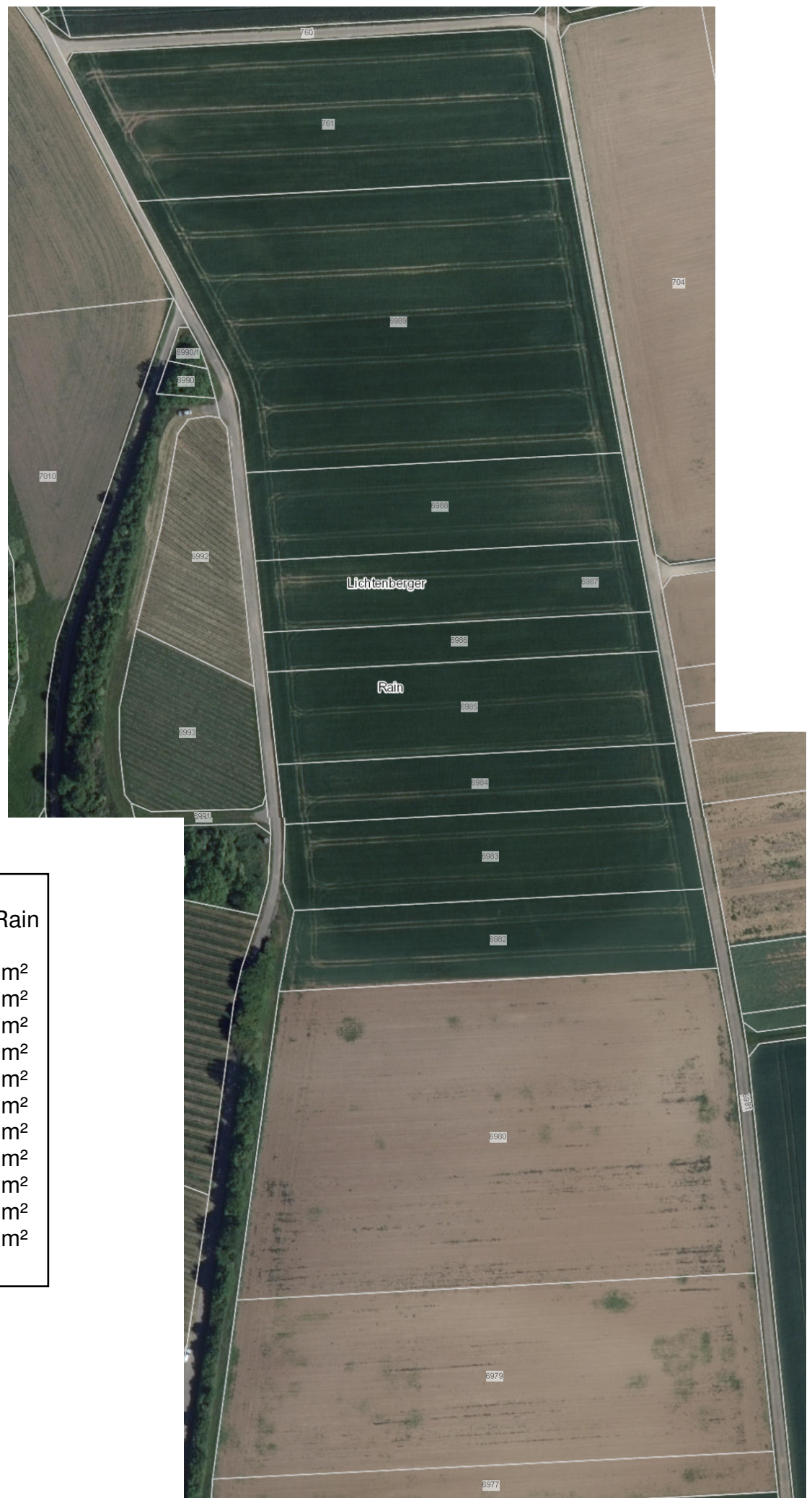
Gemarkung: Cleebrohn

Gewann: Lichtenberger Rain

Flurstücke & Fläche:

- Flurstück 6980, 11.325 m²
- Flurstück 6982, 3.470 m²
- Flurstück 6983, 3.855 m²
- Flurstück 6984, 2.675 m²
- Flurstück 6985, 4.074 m²
- Flurstück 6986, 1.723 m²
- Flurstück 6987, 3.063 m²
- Flurstück 6988, 3.724 m²
- Flurstück 6989, 12.061 m²
- Flurstück 761, 7.670 m²

Auffüllbereich 3.3 - Lichtenberger Rain



Gemarkung: Cleebronn

Gewann: Lichtenberger Rain

Flurstücke & Fläche:

- Flurstück 6979, 2.673 m²
- Flurstück 6980, 11.325 m²
- Flurstück 6982, 3.470 m²
- Flurstück 6983, 3.855 m²
- Flurstück 6984, 2.675 m²
- Flurstück 6985, 4.074 m²
- Flurstück 6986, 1.723 m²
- Flurstück 6987, 3.063 m²
- Flurstück 6988, 3.724 m²
- Flurstück 6989, 12.061 m²
- Flurstück 761, 7.670 m²

Auffüllbereich 3 - Lichtenberger Rain - Ackerzahlen



Flächen in m²
Bodenwertzahlen

Datum: 09.03.2021
Maßstab: 1:1000

MESSMER CONSULT
 Dahlienweg 2
 71409 Schwaikheim
 Tel. 07195/9288-0
 Fax 07195/9288-88
 www.IB-Messmer.com
 post@ib-messmer.com

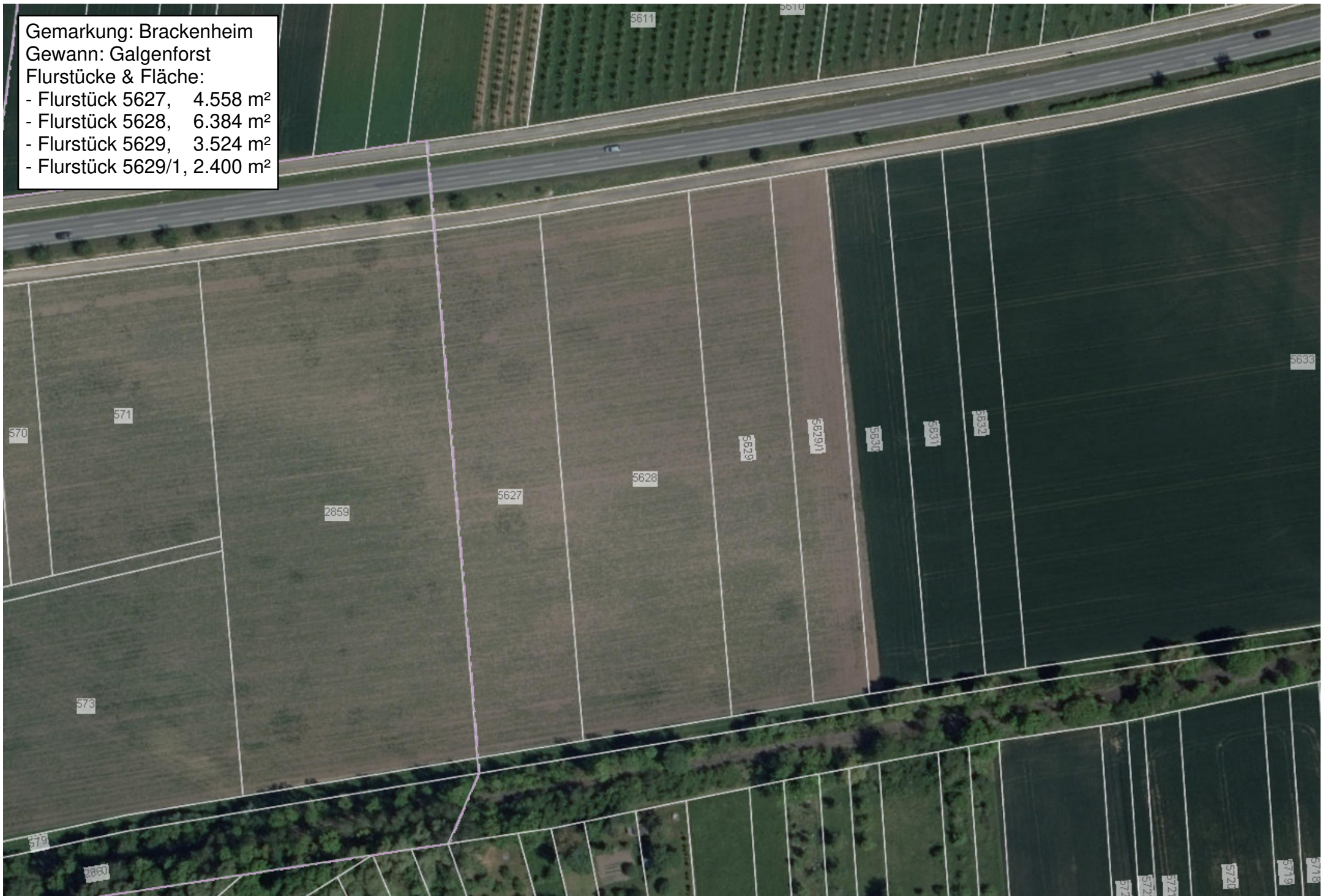
Auffüllbereich 4 - Gewinn Galgenforst

Gemarkung: Brackenheim

Gewinn: Galgenforst

Flurstücke & Fläche:

- Flurstück 5627, 4.558 m²
- Flurstück 5628, 6.384 m²
- Flurstück 5629, 3.524 m²
- Flurstück 5629/1, 2.400 m²



Auffüllbereich 5 - Gewinn Hälde

Gemarkung: Cleebrohn

Gewinn: Hälde

Flurstücke & Fläche:

- Flurstück 1804, 1.145 m²
- Flurstück 1805, 3.268 m²
- Flurstück 1806, 2.580 m²
- Flurstück 1807, 1.105 m²
- Flurstück 1808, 1.105 m²
- Flurstück 1809, 2.855 m²
- Flurstück 1810, 2.895 m²
- Flurstück 1811, 4.665 m²



Bestimmung des Gehaltes an organischen Bestandteilen <small>durch Glühen</small>						
Entnahme durch:	Dr. Köhler	Untersuchung durch:			Dr. Hölzer	
Datum:	09.12.20	Datum:			21.12.20	
Entnahmeart:	gestört	Wn [%]:			23,64	
Entnahmest.:	Miete 1	A	B	C		
Tiefe [m]:	0,0 - 0,2 m					
Trockene Probe + Behälter [g] :		162,52	167,4	169,16		
Geglühte Probe + Beh. [g] :		159,9	164,52	166,36		
Behälter [g] :		99,6	100,08	103,72		
Glühverlust [%] :		4,16	4,28	4,28		

Kristallwasserverlust von 0,1 % je % Ton ist zu berücksichtigen!

Mittel: 4,24

Bestimmung des Gehaltes an organischen Bestandteilen <small>durch Glühen</small>						
Entnahme durch:	Dr. Köhler	Untersuchung durch:			Dr. Hölzer	
Datum:	09.12.20	Datum:			21.12.20	
Entnahmeart:	gestört	Wn [%]:			11,43	
Entnahmest.:	Miete 1	A	B	C		
Tiefe [m]:	0,6 m					
Trockene Probe + Behälter [g] :		158,92	157,76	167,92		
Geglühte Probe + Beh. [g] :		156,54	155,5	165,38		
Behälter [g] :		101,62	104	107,36		
Glühverlust [%] :		4,15	4,2	4,19		

Kristallwasserverlust von 0,1 % je % Ton ist zu berücksichtigen!

Mittel: 4,18

Bestimmung des Gehaltes an organischen Bestandteilen <small>durch Glühen</small>						
Entnahme durch:	Dr. Köhler	Untersuchung durch:			Dr. Hölzer	
Datum:	09.12.20	Datum:			21.12.20	
Entnahmeart:	gestört	Wn [%]:			22,83	
Entnahmest.:	Miete 2	A	B	C		
Tiefe [m]:	0,0 - 0,2 m					
Trockene Probe + Behälter [g] :		171,86	157,84	176,2		
Geglühte Probe + Beh. [g] :		168,84	155,54	173,36		
Behälter [g] :		98,58	101,98	106,92		
Glühverlust [%] :		4,12	4,12	4,1		

Kristallwasserverlust von 0,1 % je % Ton ist zu berücksichtigen!

Mittel: 4,11

Bestimmung des Gehaltes an organischen Bestandteilen <small>durch Glühen</small>						
Entnahme durch:	Dr. Köhler	Untersuchung durch:			Dr. Hölzer	
Datum:	09.12.20	Datum:			21.12.20	
Entnahmeart:	gestört	Wn [%]:			24,7	
Entnahmest.:	Miete 4	A	B	C		
Tiefe [m]:	0,0 - 0,2 m					
Trockene Probe + Behälter [g] :		136,2	150,78	166,36		
Geglühte Probe + Beh. [g] :		133,4	147,72	163,4		
Behälter [g] :		69,58	80,42	98,26		
Glühverlust [%] :		4,2	4,35	4,35		

Kristallwasserverlust von 0,1 % je % Ton ist zu berücksichtigen!

Mittel: 4,30

Bestimmung des Gehaltes an organischen Bestandteilen <small>durch Glühen</small>						
Entnahme durch:	Dr. Köhler	Untersuchung durch:			Dr. Hölzer	
Datum:	09.12.20	Datum:			21.12.20	
Entnahmeart:	gestört	Wn [%]:			21,01	
Entnahmest.:	Miete 5	A	B	C		
Tiefe [m]:	1,4 m					
Trockene Probe + Behälter [g] :		136,2	150,78	166,36		
Geglühte Probe + Beh. [g] :		133,4	147,72	163,4		
Behälter [g] :		69,58	80,42	98,26		
Glühverlust [%] :		4,2	4,35	4,35		

Kristallwasserverlust von 0,1 % je % Ton ist zu berücksichtigen!

Mittel: 4,30

Bestimmung des Gehaltes an organischen Bestandteilen <small>durch Glühen</small>						
Entnahme durch:	Dr. Köhler	Untersuchung durch:			Dr. Hölzer	
Datum:	09.12.20	Datum:			21.12.20	
Entnahmeart:	gestört	Wn [%]:			20,36	
Entnahmest.:	Miete 6	A	B	C		
Tiefe [m]:	0,0 - 0,2 m					
Trockene Probe + Behälter [g] :		108,28	115,46	111,82		
Geglühte Probe + Beh. [g] :		105,62	112,46	109,16		
Behälter [g] :		51,08	51,8	54,52		
Glühverlust [%] :		4,65	4,71	4,64		

Kristallwasserverlust von 0,1 % je % Ton ist zu berücksichtigen!

Mittel: 4,67

Bestimmung des Gehaltes an organischen Bestandteilen <small>durch Glühen</small>						
Entnahme durch:	Dr. Köhler	Untersuchung durch:			Dr. Hölzer	
Datum:	09.12.20	Datum:			21.12.20	
Entnahmeart:	gestört	Wn [%]:			19,86	
Entnahmest.:	Miete 7	A	B	C		
Tiefe [m]:						
Trockene Probe + Behälter [g] :		104,16	105,92	110,82		
Geglühte Probe + Beh. [g] :		101,58	103	108,14		
Behälter [g] :		51,06	51,8	54,52		
Glühverlust [%] :		4,86	5,4	4,76		

Kristallwasserverlust von 0,1 % je % Ton ist zu berücksichtigen!

Mittel: 5,01